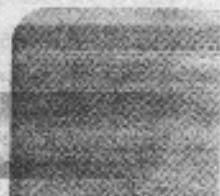


ООО «ЭРА»,
190023 Россия, Рязань,
ул. Яблочкова д.5, корп.24
Тел./факс: (4912) 44-24-44,
24-16-00, 24-16-01
E-mail: market@era-vent.ru
www.era-vent.ru



Назначение

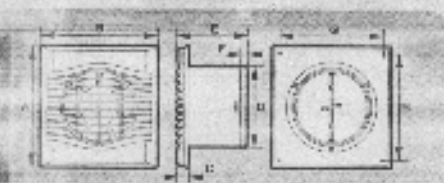
Электровентиляторы бытового типа SLIM C предназначены для применения в помещениях жилых объектов и в помещениях административных зданий, а также во вспомогательных зданиях промышленных предприятий.

Вентиляторы типа SLIM C устанавливаются в системах приточно-вытяжной вентиляции. Вентиляторы могут быть установлены на стене или потолке.

Технические характеристики

Вентиляторы типа SLIM C выпускаются трех типоразмеров в зависимости от условного диаметра корпуса.

Условные обозначения вентиляторов:
SLIM 4C – для каналов диаметром 100мм
SLIM 6C – для каналов диаметром 125мм
SLIM 8C – для каналов диаметром 150мм



Основной вид вентилятора, основные габариты и условные обозначения размеров и типоразмера вентилятора показаны на Рис.1 и в таблице 1, 2.

Комплект поставки

- Вентилятор в сборе
- Паспорт и инструкция по эксплуатации
- Коробка упаковочная

Техническое обслуживание

- отключить вентилятор от сети
- демонтировать вентилятор, отсоединив его от воздуховода и сети с места установки
- в случае сильного загрязнения снять крыльчатку вентилятора
- протереть все детали из пластика мягкой тканью, смоченной в мыльном растворе.

ВНИМАНИЕ!

Не допускается попадание мыльного раствора на электродвигатель!

- протереть все поверхности корпуса
- собрать вентилятор и установить на место

Правила хранения

Хранить вентиляторы необходимо только в упаковочной таре предприятия-изготовителя в сухом горизонтальном положении при температуре от -5°C до +40°C и относительной влажности воздуха не более 80% (при T=25°C).

Гарантии изготовителя

Вентиляторы поставляются в соответствии с ТУ 3468-011-44511350-2008, действующими нормами и стандартами.



Тип	Средний расход воздуха, м³/ч					
	A	B	C	D	E	F
SLIM 4C	130	160	14	110	90	8
SLIM 6C	170	175	14	110	90	8
SLIM 8C	210	175	14	100	100	8

Тип	Средняя мощность, Вт		
	SLIM 4C	SLIM 6C	SLIM 8C
Минимальная (при T=20°C)	59	142	220
Максимальная (при T=20°C)	73	141	96
Средняя (при T=20°C)	59	142	146

Для всех вентиляторов типа SLIM C (при условии T=20°C):
Средняя потребляемая мощность P_{ср} = 100 Вт
Средняя потребляемая мощность P_{ср} = 100 Вт
Средняя потребляемая мощность P_{ср} = 100 Вт

Требования безопасности

По типу защиты от поражения электрическим током вентилятор относится к приборам класса II по ГОСТ Р 622064-2008.

Вид климатического исполнения вентиляторов УХЛ4 по ГОСТ 15150-80.

Внимание!

Подключение вентилятора проводится специалистами - электриками, имеющими для этого допуск с выполняемыми работами.

Защитными инструкциями вентиляторов 30-градусный температурный диапазон (от +1°C до +40°C).

Производитель гарантирует нормальную работу вентилятора в течение 5 лет со дня продажи в розничной торговой сети при условии выполнения правил транспортирования, хранения, монтажа, эксплуатации и других требований настоящей инструкции.

При изготовлении отпечатайте дату продажи, гарантийный срок исчисляется от даты изготовления.

В случае появления нарушений в работе вентилятора по вине изготовителя в течение гарантийного срока, потребитель имеет право на замену вентилятора на предприятие-изготовитель при условии сохранения серийного номера на корпусе и в паспорте.

Заказ производится по адресу: 390123 Россия, г. Рязань, проезд Яблочкова, д.5, корп.24 Тел./Факс: (4912) 44-000, 241-001 E-mail: market@era-vent.ru, <http://www.era-vent.ru>

Свидетельство о приемке

Вентилятор принят по акту к эксплуатации

Тип _____ Серийный № _____

Дата изготовления _____

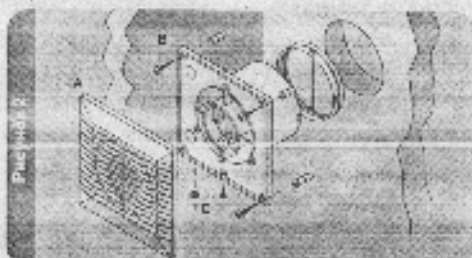
Отметка ОТК _____

Продан

Наименование предприятия торговли, шт/млн экземпляров

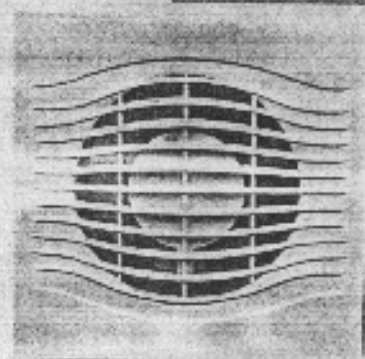
Дата продажи _____

Установка и подготовка к работе Подключение вентилятора к сети



Электро-
вентиляторы
бытовые

SLIM C



Вентиляторы SLIM C монтируются на стене в месте прохождения вентиляционного канала.

Установка вентилятора и подключение его к сети показаны на Рис.2, 3, 4, 5.

- закрепить корпус вентилятора(В) на стене при помощи шурупов
- обрезать место выбранного ввода на корпусе (В) шурупом (Рис.3)
- установить кабельный уплотнитель (С)
- пропустить кабель через кабельный уплотнитель и закрепить кабель кабельным крепежом (Рис.4)
- соединить кабель с электропитанием в соответствии с монтажной схемой (см. Рис.5)
- закрыть переднюю решетку (А) на корпус вентилятора

Вентилятор должен быть установлен на высоту не менее 2,3м.

Примечание:

Питательный кабель с вилкой и выключатель в комплект поставки не входят.

